



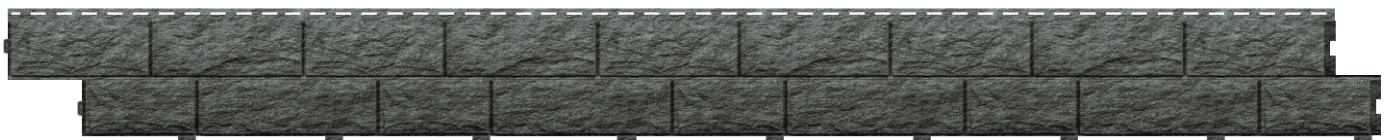
САЙДИНГ
НОВОГО ПОКОЛЕНИЯ

Новинка от компании Ю-Пласт – сайдинг Стоун-хаус камень. Фасадная панель, повторяющая фактуру настоящего камня. Материал, обладающий безупречными техническими характеристиками. Надежен, долговечен и устойчив к воздействию внешней среды. Сайдинг Стоун-хаус камень станет синонимом оригинальности, красоты и качества строительно-отделочных материалов. А уникальная система двойного замка позволит монтировать сайдинг без соединительных планок, образуя в итоге цельную стену. Сайдинг Стоун-хаус камень позволит по-новому взглянуть на ставшее привычным жилище и придать ему особый шарм и колорит.



ХАРАКТЕРИСТИКИ

соединение шип-паз



Длина	3025 мм		Вес упаковки	22,88 кг
Рабочая ширина	225 мм		Количество в упаковке	15 шт
Толщина	1,2 мм		Квадратура в одной упаковке	10,2 м ²
			Квадратура одной планки	0,68 м ²



золотистый



изумрудный

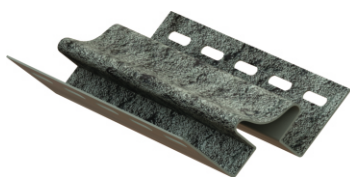


жженный

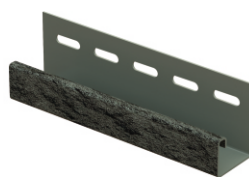
АКСЕССУАРЫ

* профили выпускаются в цвет сайдинга

Внутренний угол



J-планка



Наружный угол

